

AQUECEDORES DE ÁGUA FEITOS COM GARRAFA PET (SUSTENTABILIDADE)
UTILIZAM PARTE DO LIXO PRODUZIDO E AQUECEM A ÁGUA, ECONOMIZANDO ENERGIA.



CASA DE JOÃO SURÁ

FORMALHA
PILÃO

USO COMUM DA FORMALHA E DO PILÃO, ESPAÇO DE CONVIVÊNCIA, PROPICIANDO ASSIM, A PASAGEM DO CONHECIMENTO E TRADIÇÕES DE FORMA ORAL.

CONSTRUÇÃO DE CASAS DISTANTES AO MENOS 50m UMAS DAS OUTRAS PARA EXECUÇÃO DE PEQUENOS PLANTIOS E CRIAÇÕES DE ANIMAIS.

NÃO DELIMITAÇÃO DE LOTE:

MANEJO SUSTENTÁVEL DA TERRA (SUSTENTABILIDADE)

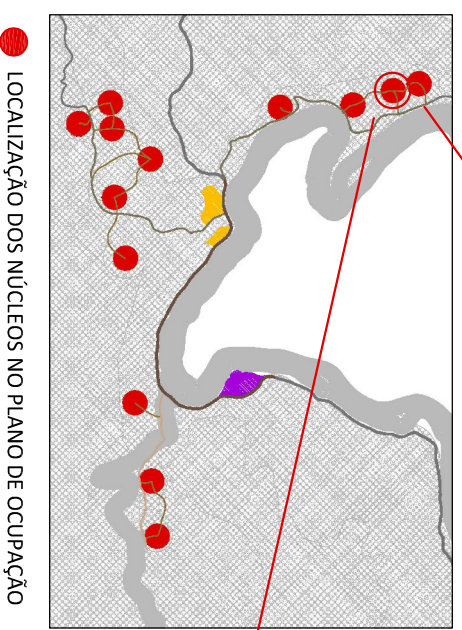
ESPAÇO PARA ALTERNÂNCIA DE PLANTIO PARA EVITAR O ENFRAQUECIMENTO DO SOLO, FORMANDO A CHAMADA "CAPOEIRA".

USO COMUM DA TERRA

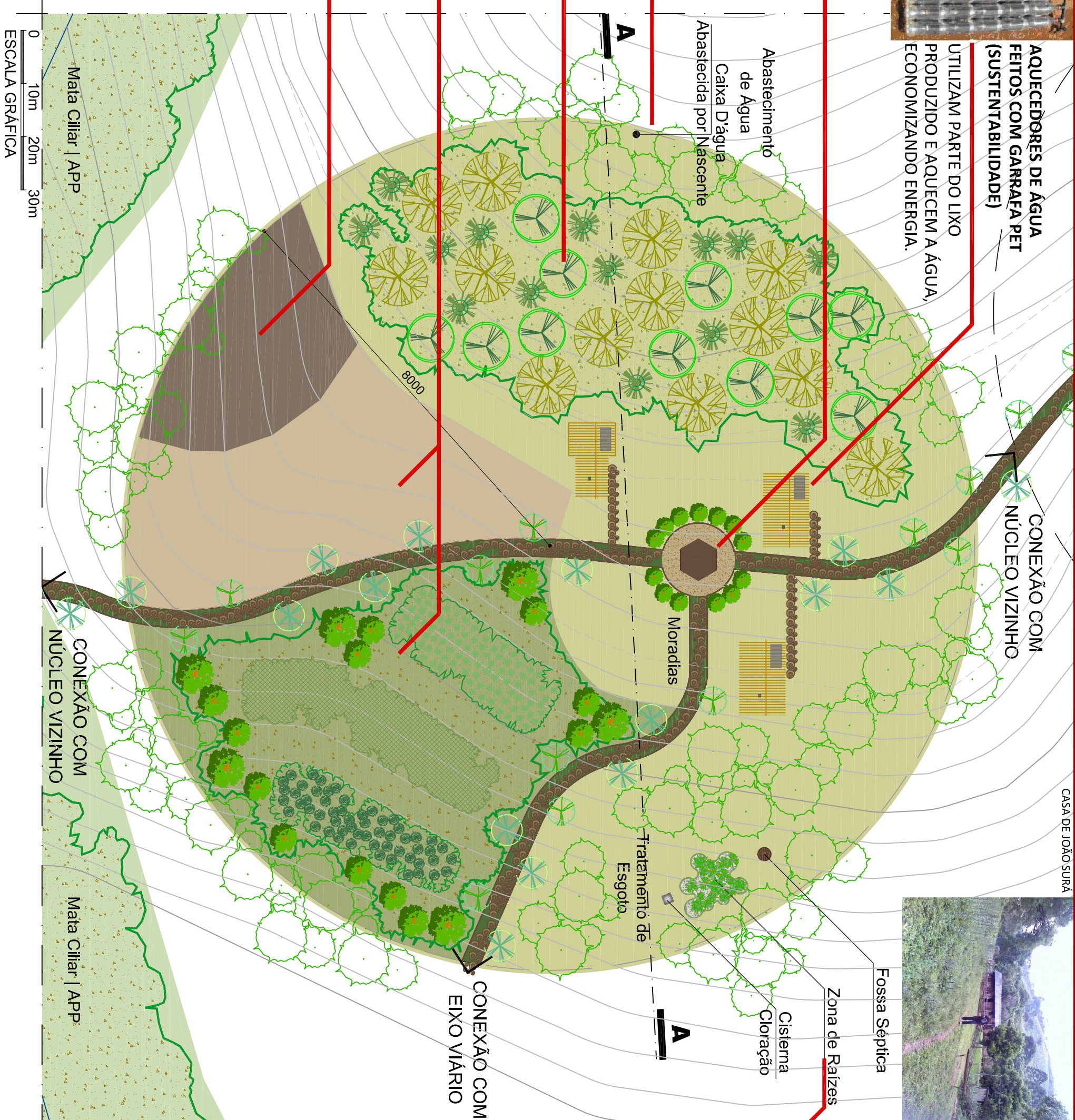
HORTAS E CRIAÇÃO DE PEQUENOS ANIMAIS PARA A SUBSISTÊNCIA DO NÚCLEO

DESTINAÇÃO LIXO ORGÂNICO (SUSTENTABILIDADE)

COMPOSTAGEM DO LIXO ORGÂNICO TRANSFORMANDO-O EM ADUBO



LOCALIZAÇÃO DOS NÚCLEOS NO PLANO DE OCUPAÇÃO



ESCALA GRÁFICA

Implantação Núcleo Familiar

ESCALA: 1/750

ÁREA TOTAL: 20.106,00 m²



Os quilombolas paranaenses **não** estão acostumados a viver em casas dispostas lado a lado, por isso o projeto prevê a criação de **13** núcleos familiares, no qual estarão dispostas diferentes casas (3 a 4 casas por núcleo) para descendentes de uma mesma família, com possibilidade de aumento do número de casas. Este núcleo atende às necessidades dos quilombolas e exprime algumas de suas características culturais.



ZONA DE RAÍZES

EFICIENTE ALTERNATIVA DE BAIXO CUSTO, AUTO-SUSTENTÁVEL E APROPRIADA AO MEIO RURAL. É UM FILTRO FÍSICO-BIOLÓGICO COMPOSTO POR BRITA E AREIA (FILTRO FÍSICO) E RAÍZES DE PLANTAS (FILTRO BIOLÓGICO), TEM COMO TRATAMENTO PRIMÁRIO A FOSSE SÉPTICA.

Caixa D'água
- Água proveniente de nascente de área de APP

Manejo Sustentável da Terra
- Área a ser usada para horta com a finalidade de deixar a terra da área então delimitada "descansar" formando o que os quilombolas chamam de "capoeira"

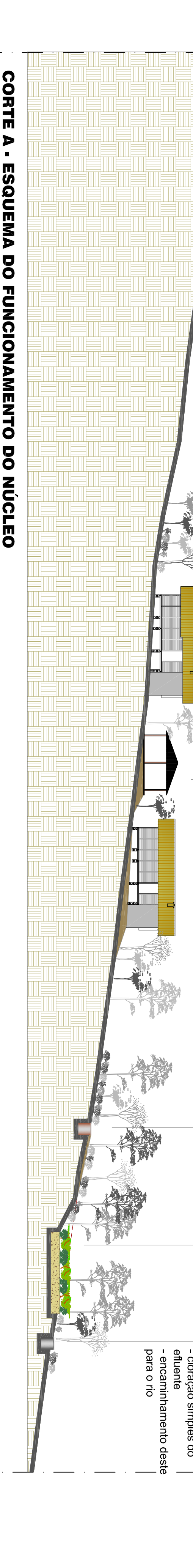
Moradia
- Uso de materias sustentáveis e de fácil aquisição
-Aquecimento da água por painéis de garrafa PET, armazenada em caixas de fibrocimento envoltas por palha e estopa

Espaço de Convivência
- Uso coletivo do pilão e da formalha
- Espaço que propicia a cultura da passagem do conhecimento de forma oral

Tratamento de Esgoto
Fossa Séptica
- tratamento dos dejetos

Zona de Raízes
- tratamento físico-biológico do efluente

Reservatório
- cloração simples do efluente
- encaminhamento deste para o rio



CORTE A - ESQUEMA DO FUNCIONAMENTO DO NÚCLEO

ESCALA GRÁFICA

QUALQUER REPRODUÇÃO OU UTILIZAÇÃO DESTA PROJETO SEM A AUTORIZAÇÃO DE SUA AUTORA É PROIBIDA.
Contato: (41) 8803-6122 | (41) 3256-7986 | dayanegm@hotmail.com